

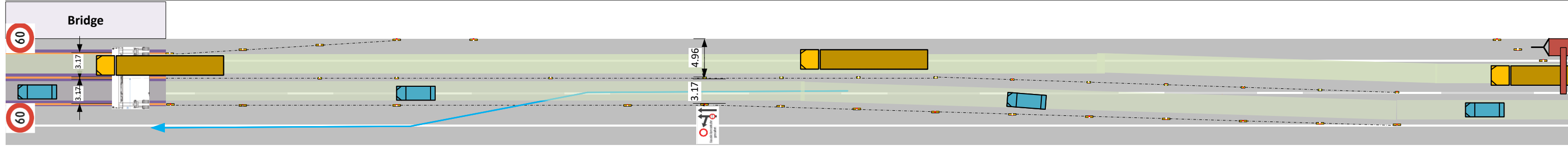
**Richtung Zürich ab 4. April 2024
bis 20. August 2024 / Lü**

Bei Fragen wenden Sie sich an unsere Betriebsleitzentrale (BLZ) 061 975 46 46 .

Version 2024-2

Die Angaben sind ohne Gewähr und können baubedingt jederzeit ändern.

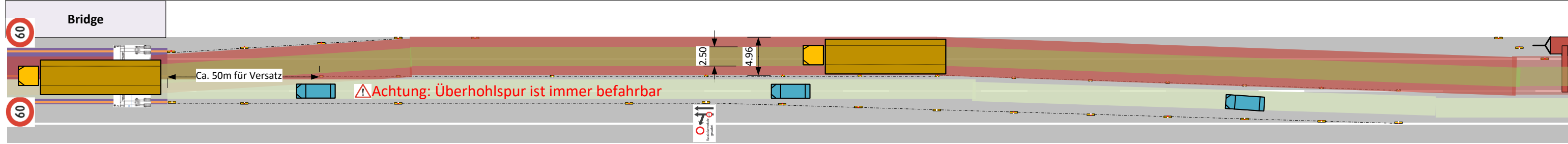
Normalverkehr TAG & NACHT (excl. Umstellungsphasen) / Breite <3m, Gesamtgewicht <44to



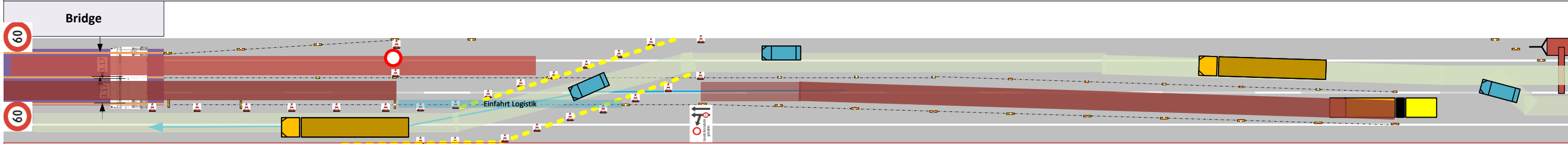
Ausnahmetransporte / Breite <5m, Gesamtgewicht >44to <84to

Brücke in der Fahrbahnmitte befahren beide Spuren benützen. 50m vor Brücke kann verschwenkt werden.

Mittlere Leitbacken sind klappbar



Umstellungsphase Nacht (So./Mo./Di./Mi./Do. jeweils 22:00 bis 05:00Uhr)*Witterungsbedingte Absagen der Umstellungsphasen sind jederzeit möglich



- Ausnahmetransporte <3m, Gewicht egal, können während den Umstellungsphasen über die Ausweispur neben der ASTRA Bridge vorbei fahren. Keine Voranmeldung erforderlich
- Ausnahmetransporte >3m, nur mit Voranmeldung mind.48h im Voraus und vorgegebenem NSNW Zeitfenster möglich.